

# Marifoonblokindeling VTS-Scheldegebied

VERSIE 3.0

*Klare taal op ieder kanaal*



Bestel deze folder:  
[info@vts-scheldt.net](mailto:info@vts-scheldt.net)  
0031 115 68 68 05  
0032 59 25 54 40

## MELDINGSPLICHT EN BEREIKBAARHEIDSP LICHT

voor ALLE BEROEPSVAART  
op de VERKEERSKANALEN

## BEREIKBAARHEIDSP LICHT

voor RECREATIEVAART  
MET VHF-INSTALLATIE AAN BOORD  
op de VERKEERSKANALEN

## MELDINGEN BEROEPSVAART IN HET VTS-SCHELDEGEBIED

### *Inkomend vanuit zee:*

Afhankelijk van de richting  
vanwaar u komt, meld u 1/2 uur  
vóór aankomst in het VTS-gebied  
en dit op het verkeerskanaal  
van het eerste blok dat u aandoet.

**Inhoud melding:**  
scheepsnaam  
positie  
diepgang  
bestemming  
ETA loodsstation

### *Vertrekkend uit een haven, van een steiger, kaai of ankerplaats in het VTS-Scheldegebied:*

Meld u op het daar geldende verkeerskanaal  
(tenzij anders aangegeven in deze folder)  
vooraleer deel te nemen  
aan de verkeersstroom.

**Inhoud melding:**  
scheepsnaam  
positie  
diepgang  
geplande route  
bestemming  
voor binnenvaart: aantal kegels

### *Bij passage van een blokgrens:*

Meld u steeds aan  
in het volgende blokgebied,  
altijd op het verkeerskanaal.  
Afmelden is overbodig.

**Inhoud melding:**  
scheepsnaam  
positie  
geplande route  
(waar verschillende trajecten  
bevaren kunnen worden)

## AANDACHTSPUNTEN

De voertaal is Nederlands of Engels.

Maak duidelijke verkeersafspraken rechtstreeks met de verkeersdeelnemers.

Roep een ander schip steeds met de scheepsnaam  
of met de positie en/of bewegingsrichting aan.



Het Gemeenschappelijk Nautisch Beheer  
is een verdragsrechtelijke samenwerking  
tussen de Vlaamse en Nederlandse overheid  
en staat in voor veilig en vlot scheepvaartverkeer  
in het Scheldegebied.

Wandelaar approach VHF 60	traffic centre Wandelaar pilot Wandelaar VHF 65	traffic centre Zeebrugge VHF 69  h+10'	traffic centre Steenbank pilot Steenbank VHF 64	centrale Vlissingen VHF 14  h+50'	centrale Terneuzen VHF 03	centrale Hansweert VHF 65	<b>VERKEERSKANALEN (bereikbaarheidsplicht)</b> Verkeersafspraken schip-schip. Verkeersinformatie algemeen. Loodsen Op Afstand. Verplichte meldingen.
------------------------------	--	--	--	---	------------------------------	------------------------------	--

radar Zeebrugge VHF 04  h+15'	traffic centre Steenbank VHF 64	radar Vlissingen VHF 21  h+55'	radar Terneuzen VHF 03	radar Hansweert VHF 65	<b>RADARKANALEN</b> Navigatie assistentie (radar informatie). Haveninformatie wanneer geen haveninformatiekanaal beschikbaar.
---	------------------------------------	--	---------------------------	---------------------------	---

**GEBUIK STEEDS HET JUISTE KANAAL VOOR UW GESPREK**


radar Vlissingen VHF 21 vóór de havenmondng	<b>EXTRA MELDING ALLE BEROEPSVAART</b> Bij het verlaten van de havens, bij anker op komen en ontmeren van een ligplaats/steiger vooraleer deel te nemen aan de verkeersstroom.	
---	---	--

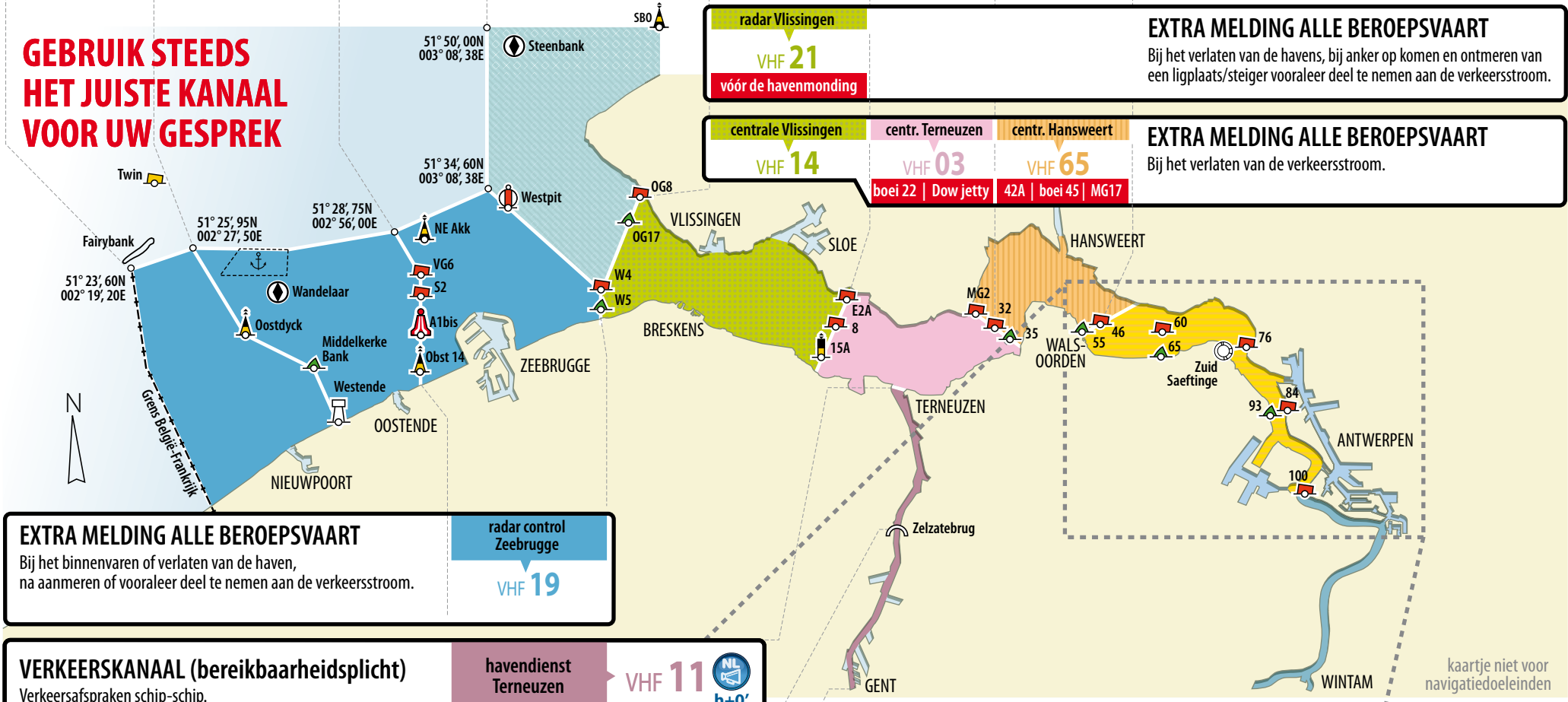
centrale Vlissingen VHF 14	centr. Terneuzen VHF 03 boei 22   Dow jetty	centr. Hansweert VHF 65 42A   boei 45   MG17	<b>EXTRA MELDING ALLE BEROEPSVAART</b> Bij het verlaten van de verkeersstroom.
-------------------------------	---	--	---

**EXTRA MELDING ALLE BEROEPSVAART**  
Bij het binnenvaren of verlaten van de haven, na aanmeren of vooraleer deel te nemen aan de verkeersstroom.

radar control Zeebrugge VHF 19
-----------------------------------

**VERKEERSKANAAL (bereikbaarheidsplicht)**  
Verkeersafspraken schip-schip.  
Verkeersinformatie algemeen.  
Verplichte meldingen.

havendienst Terneuzen VHF 11  h+0'
uitkijk Zelzate + havendienst Gent VHF 11



**LEGENDE**

 h+10'	Nederlandstalig Schelde Scheepvaartbericht met algemene info. Om het uur + aantal minuten.	 h+15'	Engelstalig Schelde Scheepvaartbericht met algemene info. Om het uur + aantal minuten. Volgt na het Nederlands bericht op ander kanaal zoals opgegeven.
---	--	---	---

# Opgepast!

**GEBRUIK STEEDS  
HET JUISTE KANAAL  
VOOR UW GESPREK**

**Maak het onderscheid  
tussen:**

- kanaal VHF 12  
VERKEERSKANAAL
- kanaal VHF 85  
PORT OPERATIONS KANAAL
- **kanaal VHF 81**  
kanaal voor niet-nautische informatie  
tussen binnenvaart  
TERMINAL KANAAL BINNENVAART

## EXTRA MELDINGEN ZEEVAART

zeevaart meldt zich  
voor vertrek  
(= voor het losgooien)  
op kanaal VHF 85

### Inhoud melding:

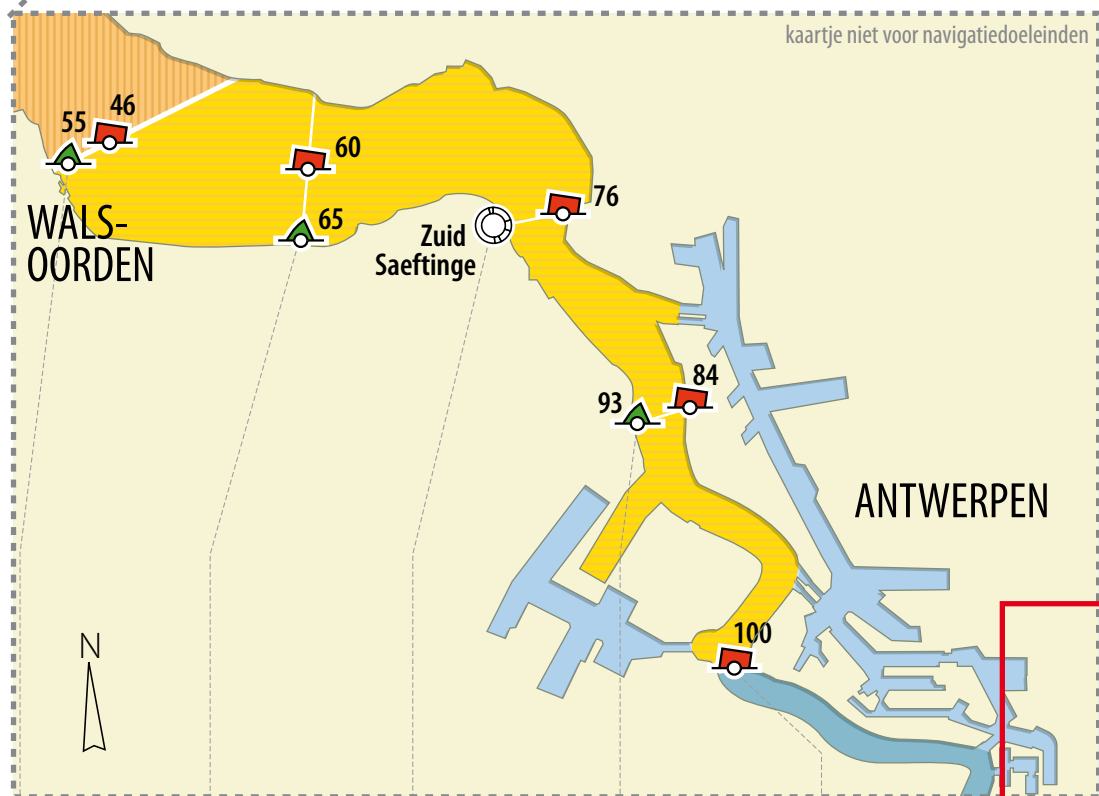
Scheepsnaam  
Positie  
Diepgang  
Bestemming  
Eventuele manoeuvres

### Opvarend naar Antwerpen:

Boei 35  
Boei 65  
Zuid Saeftinge  
melden op kanaal VHF 12

### Inhoud melding:

Scheepsnaam  
Positie

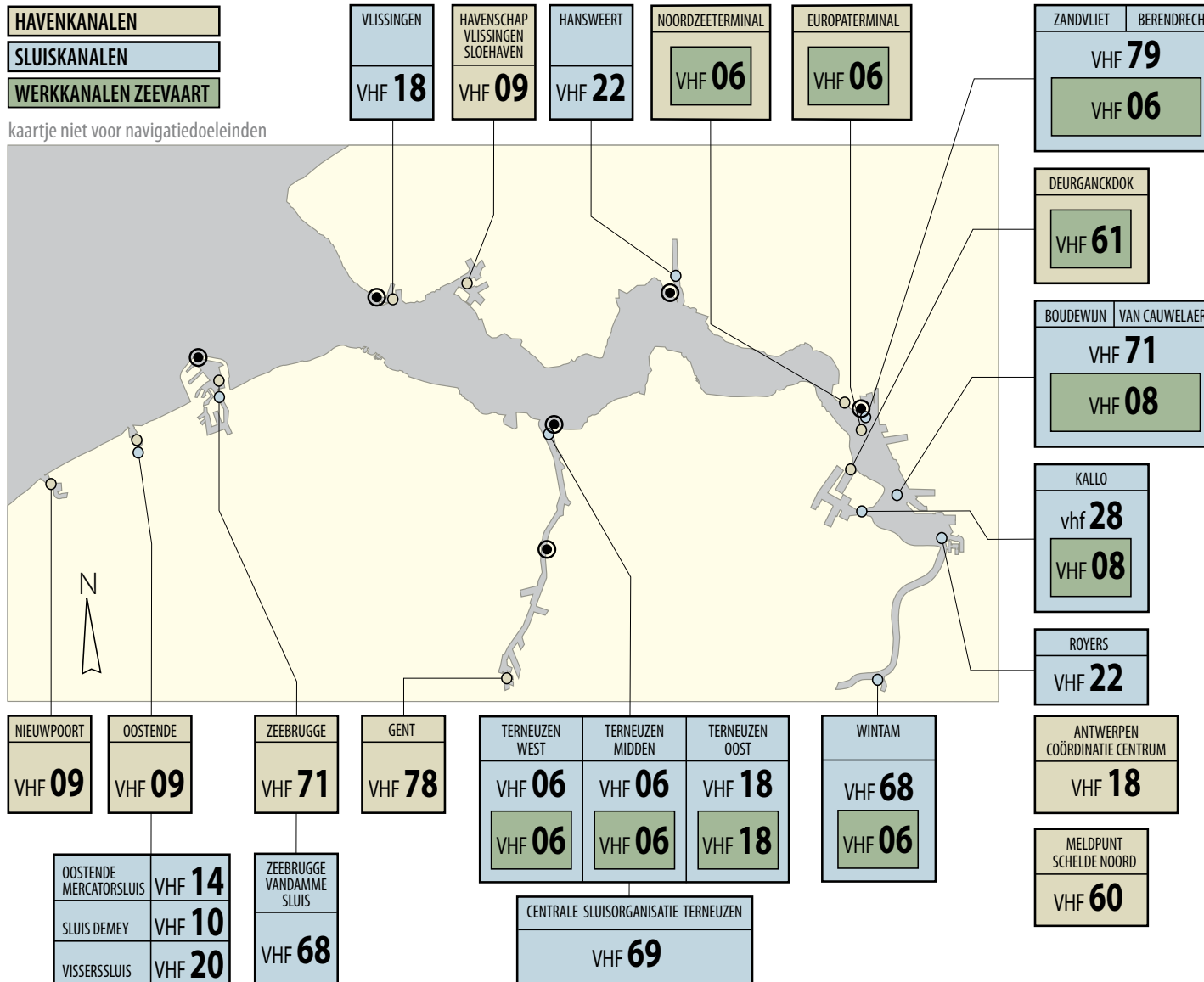


### Bovenwaarts boei 100:

- is de bereikbaarheidsplicht  
op het schip-schip kanaal VHF 10
- is er geen actieve monitoring  
door de verkeerscentrale
- is er geen walradar-dekking
- zeevaart:  
verplichte melding  
aan de scheepvaart  
opvarend boei 116,  
afvarend boei 111  
op kanaal VHF 10

centrale Zandvliet				schip-schip	
VHF 12				VHF 10	
radar Waarde				radar Kruisschans	
VHF 19				VHF 66	
radar Saeftinge		radar Zandvliet		RADARKANALEN	
VHF 21		VHF 04		Navigatie assistentie (radar informatie).	
SID Antwerpen					
VHF 85					
PORT OPERATIONS KANAAL					
Informatie, zowel op initiatief van schip als VTS-centrale. Sluisinformatie.					
terminal kanaal binnenvaart				TERMINAL KANAAL BINNENVAART	
VHF 81				Niet-nautische informatie tussen binnenschepen onderling betreffende laad/los volgorde, ligplaats, etc... Dit kanaal wordt niet gemonitord door de VTS-centrale.	

# OPGEPAST: GEEN VTS-SCHELDEGEBIED KANALEN



kaartje niet voor navigatiedoeleinden

## CONTACTGEGEVENS VTS-SCHELDEGEBIED

### Verkeerscentrale Zeebrugge

Tel: +32 (0)50 55 08 01

Fax: +32 (0)50 54 74 00

Email: vts-zeebrugge@vts-scheldt.net

### Verkeerscentrale Vlissingen

Tel: +31 (0)118 42 47 90

Fax: +31 (0)118 47 25 03

Email: vts-vlissingen@vts-scheldt.net

### Schelde Coördinatiecentrum

Tel: +31 (0) 118 42 47 58

+31 (0) 118 42 47 60

Fax: +31 (0) 118 41 81 42

+31 (0) 118 46 77 00

Email: gna-scc@vts-scheldt.net

### Verkeerscentrale Terneuzen

Tel: +31 (0)115 68 24 00

Fax: +31 (0)115 63 06 99

Email: vts-terneuzen@vts-scheldt.net

### Verkeerscentrale Hansweert

Tel: +31 (0)113 38 27 51

Fax: +31 (0)113 38 33 11

Email: vts-hansweert@vts-scheldt.net

### Verkeerscentrale Zandvliet

Tel: +32 (0)3 569 91 23

Fax: +32 (0)3 569 92 48

Email: vts-zandvliet@vts-scheldt.net

### Uitkijk Zelzate

Tel: +32 (0)9 344 51 64

Fax: +32 (0)9 372 79 98

### MEER INFO?

[www.vts-scheldt.net](http://www.vts-scheldt.net)  
[info@vts-scheldt.net](mailto:info@vts-scheldt.net)

[www.worldvtsguide.org](http://www.worldvtsguide.org)



### HYDRO-METEO INFO:

[www.kustweerbericht.be](http://www.kustweerbericht.be)  
[www.hymedis.net](http://www.hymedis.net)

marifoonnet Belgische binnenwateren  
[www.binnenvaart.be](http://www.binnenvaart.be)



Rijkswaterstaat  
Ministerie van Verkeer en Waterstaat



agentschap  
Maritieme Dienstverlening  
en Kust

